

# OSTÉOPATHE EXCLUSIF MAL DE TÊTE

UN VRAI PROFESSIONNEL  
AU SERVICE DE VOTRE SANTÉ



LA SÉCURITÉ DU PATIENT

MAL DE TÊTE



## La douleur n'est pas une fatalité, ne vous résignez pas...

Douleur, torticolis, bourdonnements d'oreille, raideur de la nuque...

Le mal de tête affecte de nombreuses personnes qui souffrent parfois avec résignation, malgré un suivi médical adapté.

Votre ostéopathe est un spécialiste de la mobilité des tissus du corps.

Sa parfaite connaissance de la physiologie, de l'anatomie et de la pathologie lui fera retrouver l'origine de votre douleur.

Il appliquera les gestes ostéopathiques appropriés.

## > QU'EST-CE QU'UN OSTÉOPATHE EXCLUSIF ?

Un ostéopathe exclusif est un professionnel qui a suivi un cycle de formation d'un minimum de 4 200 heures. Il se consacre exclusivement à la profession d'ostéopathe.



Il se conforme à une déontologie

Les organisations membres de la FFO s'engagent sur le label qualité **Ostéopathe Exclusif**.

Vous souhaitez des renseignements sur la formation des ostéopathes ou la recherche en ostéopathie ?

Vous cherchez les ostéopathes exclusifs les plus proches de chez vous ?

Contactez les organisations membres de la Fédération Française de l'Ostéopathie sur le site Internet :

[www.osteopathie-federation.org](http://www.osteopathie-federation.org)



Le Syndicat Français Des Ostéopathes est membre de la Fédération Française de l'Ostéopathie



**Siège social** | [www.osteopathe-syndicat.fr](http://www.osteopathe-syndicat.fr)

13, rue Dulac | 75015 Paris

09 81 81 24 49

[secretariat@osteopathe-syndicat.fr](mailto:secretariat@osteopathe-syndicat.fr)



# Quand consulter un ostéopathe ?

« L'ostéopathie fait partie des médecines contemporaines, dites complémentaires, elle traite une grande variété de troubles de santé. Pensez-y pour vous et vos proches. »

## PONCTUELLEMENT

- Rééquilibrer avec précision les axes articulaires perturbés par un choc, de mauvaises postures au travail, une attitude figée ou des mouvements brusques.
- Bilan suite à une chute (sport, accident domestique ou du travail).

## SI VOTRE ENFANT

- Porte un appareil dentaire.
- A subi une chute ou un choc violent.
- Se plaint de douleurs diffuses au niveau de la tête.
- Manifeste des troubles du comportement.

## LES SIGNES

- Douleur diffuse et répétée.
- Contractures au niveau du cou et des épaules.
- Douleurs accompagnées de nausées, vertiges.
- Antécédents de torticolis.
- Douleurs à point de départ cervical.
- Accident de la circulation avec coup du lapin.
- Sinusite, rhinite.
- Troubles digestifs.

Confier sa santé à un ostéopathe ne dispense pas d'examen médicaux conventionnels

# OSTÉOPATHE EXCLUSIF

## > LE MAL DE TÊTE A SOUVENT DES ORIGINES INDÉTERMINÉES

De nombreux patients consultent pour un mal de tête sans en connaître l'origine, ni le traitement.

Ces symptômes peuvent provenir de plusieurs origines : infection microbienne, excès alimentaires, stress, fatigue, surcroît de travail, règles, mauvaise posture, sinusite, vertiges, problèmes oculaires ou dentaires, troubles digestifs, suites de traumatismes notamment cervicaux, etc.

Chez les personnes soumises au stress ou exerçant un métier sollicitant les muscles du cou, des crispations nerveuses peuvent entraîner des torticolis à répétition.

## > VOTRE OSTÉOPATHE SAURA LES IDENTIFIER

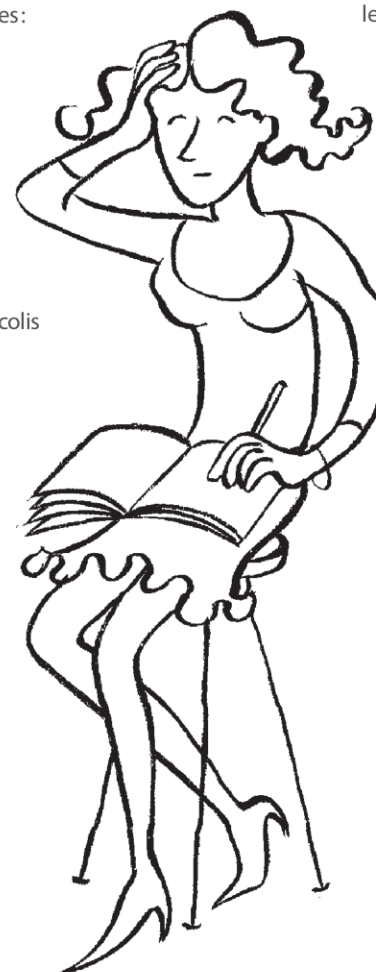
Votre ostéopathe a une connaissance approfondie de la physiologie, de l'anatomie et de la pathologie médicale validée par cinq années d'études après le baccalauréat.

Ses mains évalueront de manière globale les tensions.

Ainsi, il décèlera tout ce qui peut constituer une entrave à votre équilibre corporel.

Il trouvera l'origine de votre douleur et traitera le mal à sa source.

Il soulagera votre mal de tête en traitant les restrictions de mobilité qui peuvent en être la cause et redonnera à votre corps ses amplitudes de mouvement.



Toutes les infos sur :

[www.osteopathe-syndicat.fr](http://www.osteopathe-syndicat.fr)